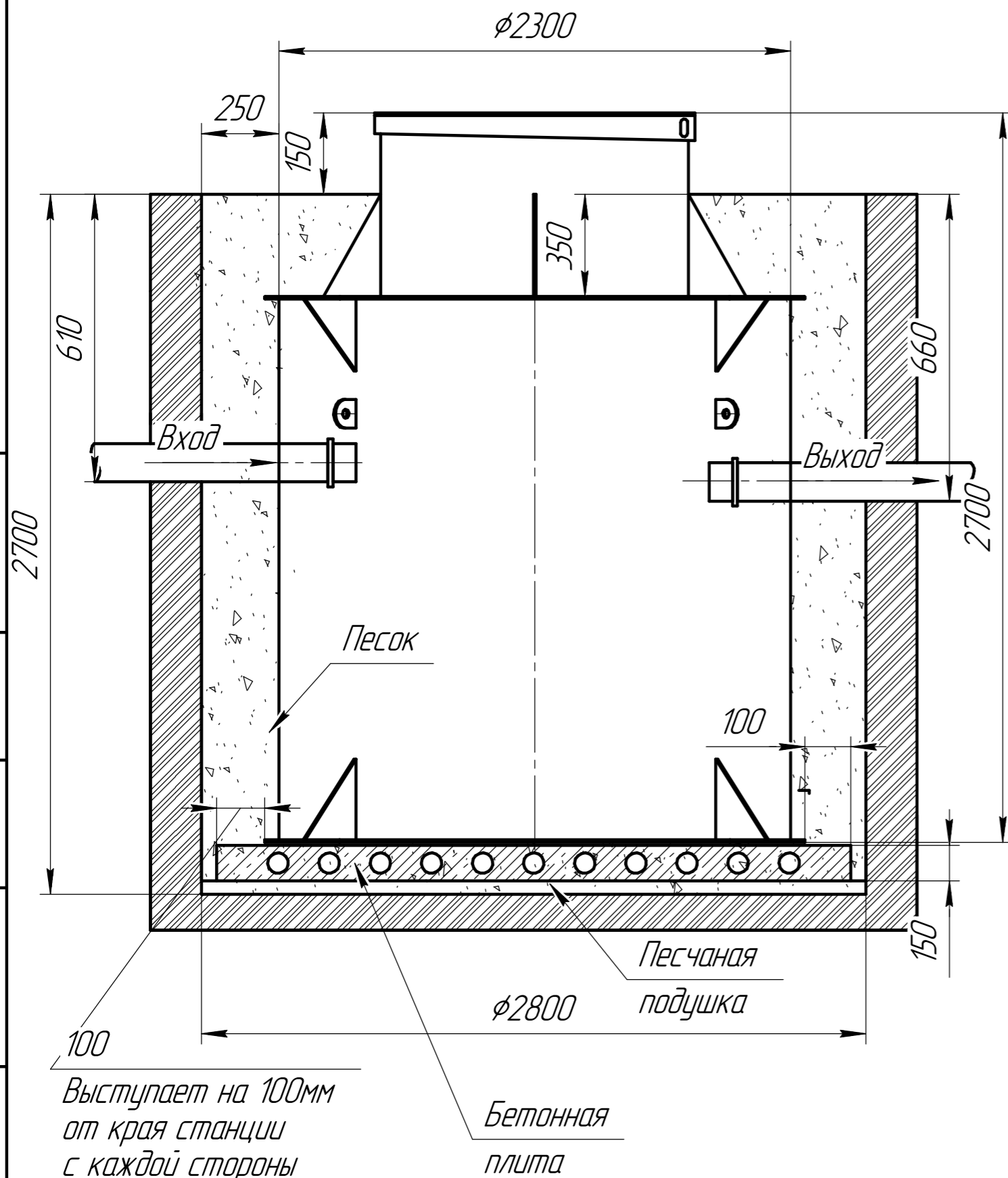


Схема монтажа Него 20



Порядок проведения монтажных работ:

1. Разработка котлована $\phi 2.8$ м. $h=2.7$ м.
2. Засыпка и уплотнение песчаной подушки толщиной 150 мм.
3. Установка изделия на песчаную подушку.
4. Обратная засыпка пазух котлована песком, с одновременной заливкой водой внутрь изделия.
5. Подключение к электросети.
6. Пуско-наладка и запуск в эксплуатацию.

При монтаже:

1. Расход песка 21 м^3
2. Расход воды 10 м^3
3. Объем котлована 24 м^3

Изм.	Лист	№ докум.	Подп.	Дата

Малахит-Него

Копировал

Формат А3

Лист
9

Изм. № подл.	Подп. и дата
Взам. инв. №	Инв. № д/дкл.
Изм. № подл.	Подп. и дата
Взам. инв. №	Инв. № д/дкл.
Изм. № подл.	Подп. и дата
Взам. инв. №	Инв. № д/дкл.

-3D v20 Непте © 2021