



Технический паспорт товара (ru)

Кафельные печи ТУР: 308

SIBERIA



Технические данные

Мощность

Номинальная мощность (кВ)	7
Управляемая мощность (кВ)	3,5 - 9

Габариты

Высота (1) x Ширина (2) x Глубина (3) (мм)	1641 x 890 x 588
Максимальная длина дров (мм)	350

Вес в зависимости от облицовки

кафель (кг.)	312
--------------	-----

Воздух

Центральная подача воздуха (7) / Диаметр (мм)	да / Ø 100
Вторичная подача воздуха / Управление вторичным воздухом	да / да
Управление первичным воздухом	да
Третичный воздух	да
Автоматическая регулировка подачи воздуха	нет
Высота оси центральной подачи воздуха (8) (мм)	341

Параметры

Топливо: древесина / древесные брикеты / буроугольные брикеты [Д / ДБ / БУБ]	
Расход допустимого топлива при номинальной мощности (кг./час) [Д / ДБ / БУБ]	2 / 1,9 / 1,2
Отопливаемое помещение (м ³)	70 - 180
Энергетическая эффективность (%) [Д / ДБ / БУБ]	82 / 82 / 83
Минимальная тяга в дымовой трубе (Па)	12
Температура дымовых газов (°C) [Д / ДБ / БУБ]	244 / 252 / 229
Весовой поток продуктов сгорания (г/с) [Д / ДБ / БУБ]	5,9 / 6 / 8,5
Концентрация CO при 13 % O ₂ (мг/Нм ³) [Д / ДБ / БУБ]	1053 / 1126 / 875
Концентрация NOX при 13 % O ₂ (мг/Нм ³) [Д / ДБ / БУБ]	149 / 113 / 173
Концентрация OGC при 13 % O ₂ (мг/Нм ³) [Д / ДБ / БУБ]	69 / 67 / 46
Концентрация пыли при 13 % O ₂ (мг/Нм ³) [Д / ДБ / БУБ]	33 / 33 / 32
Круглосуточная работа	да
Многократное запираение дверцы	да

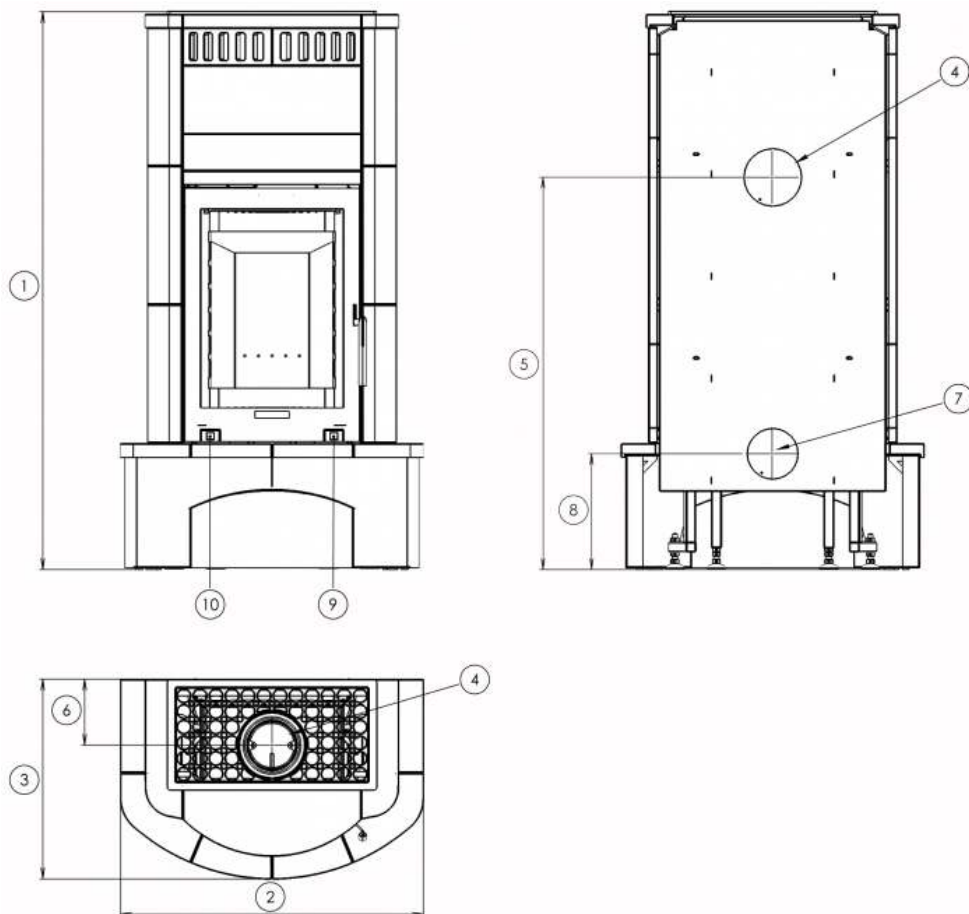
Дымовой канал

Подключение дымового канала (4)	верхний / задний
Диаметр дымового канала (мм)	Ø 150
Высота оси заднего дымового канала (5) (мм)	1154
Отдаленность оси верхнего дымового канала (6) (мм)	194

Испытания

EN 13240:2001/A2:2004/AC:2007	да
BvG §15a	да
I. BImSchV Stufe 2	да

Размерный эскиз



Доплнительная информация

1	высота	1641 мм
2	ширина	890 мм
3	глубина	588 мм
4	дымовой канал	Ø 150 мм
5	высота оси заднего дымового канала	1154 мм
6	отдаленность оси верхнего дымового канала	194 мм
7	центральная подача воздуха	Ø 100 мм
8	высота оси центральной подачи воздуха	341 мм
9	управление первичной подачи воздуха - назад открыто	
10	управление вторичной подачи воздуха - назад открыто	

Производитель: АВХ, spol. s r.o., Žitná 1091/3, 408 01 Rumburk, Česká republika
tel.: 412 332 523, 412 333 614, fax: 412 333 521, e-mail: info@abx.cz, web: www.abx.cz

Состояние на: 15.1. 2016